

ADAMS 
przeciwko monotonii...



SZTUKATERIA ELEWACYJNA

Facade stuccowork



Firma ADAMS powstała w 1996 roku. Naszą misją jest produkcja i dostarczanie najwyższej jakości elementów ozdobnych dla Twojego domu.

Nasze wieloletnie doświadczenie w wytwarzaniu styropianowych profili fasadowych daje Ci gwarancję zakupu produktów najwyższej klasy.

W ofercie firmy ADAMS znajdziesz: opaski okienne, gzymsy, podparapetniki, pilastry, zworniki, konsole, bonie, narożniki, głowice do kolumn.

Profile fasadowe wytwarzane są ze styropianu o podwyższonej gęstości, zbrojone siatką z włókna szklanego, pokryte zaprawą klejową odporną na zewnętrzne czynniki atmosferyczne.

Wszystkie materiały użyte do produkcji naszych wyrobów posiadają wszelkie wymagane atesty. Dla Twojej wygody wytwarzamy listwy o długościach 1,2 m lub 2 m. Dzięki naszym produktom skrócisz czas montażu do minimum i obniżysz swoje koszty!

Na Twoje życzenie wykonamy każdy rodzaj wzoru. Wystarczy, że przedstawiś nam odpowiedni projekt lub określisz dokładnie wymiary.

ADAMS was established in 1996. Our mission is to manufacture and supply highest quality decorative parts for your house.

Many years of experience in manufacturing of polystyrene foam facade moulding profiles is a guarantee of the highest standard of products.

The offer of ADAMS includes: window casings, cornices, windowsill mouldings, pilasters, keystones, brackets, rustications, quoins, column capital.

The facade profiles made of elevated density polystyrene foam, reinforced with glass fibre net, coated with dry set mortar resistant to weather conditions.

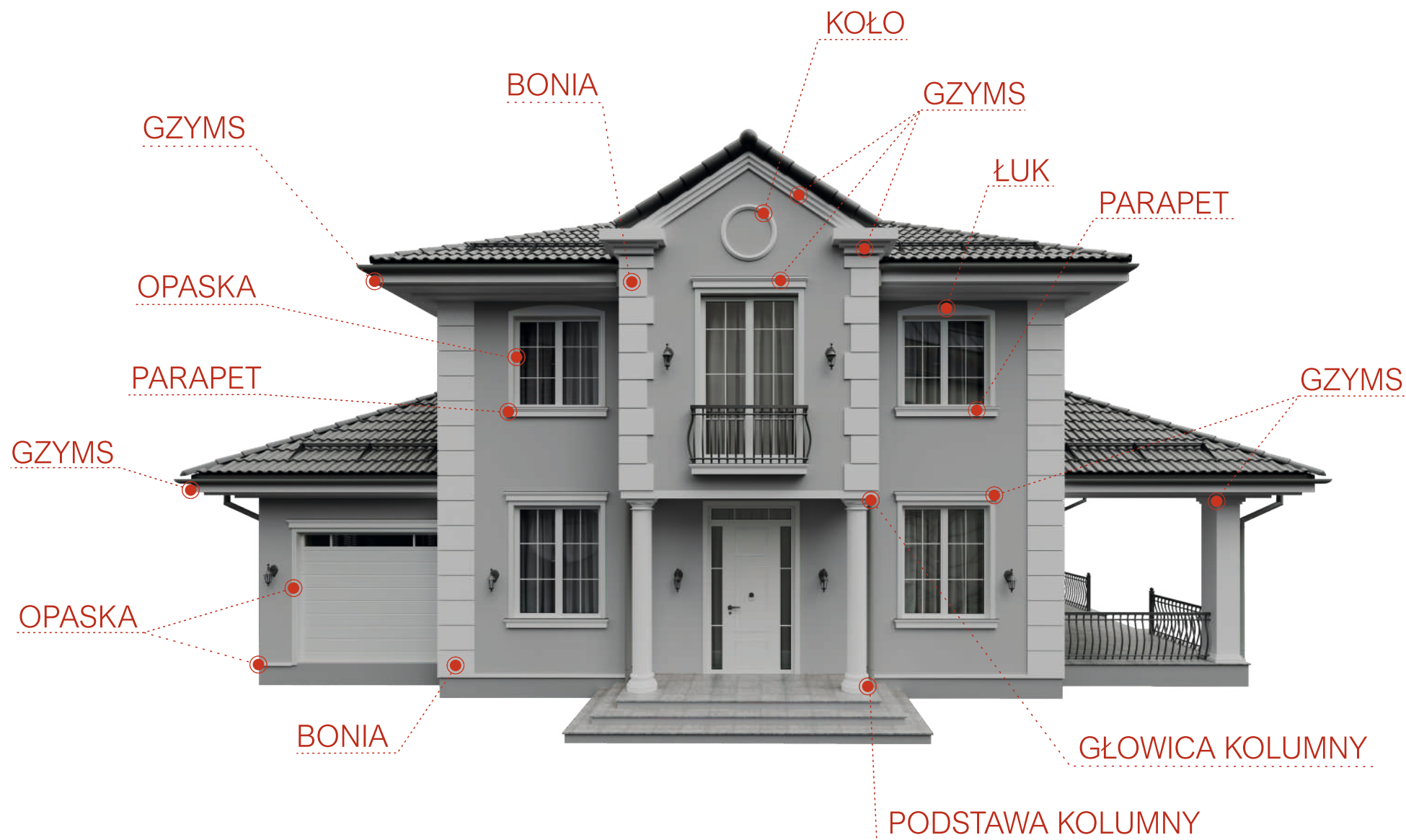
All materials utilized in the manufacturing process are duly certified. For your comfort we manufacture strips 1.2 m and 2 m in length to minimize the installation time and reduce your costs!

We can manufacture any pattern . All you need to do is to present us your design or specify the dimensions.



ADAMS 
przeciwko monotonii...





GZYMSY

Cornices



MODEL: G1

H 83mm

I 145mm



MODEL: G2

H 83mm

I 145mm



MODEL: G3

H 83mm

I 155mm



MODEL: G4

H 73mm

I 145mm



MODEL: G5

H 73mm

I 145mm



MODEL: G6

H 83mm

I 155mm



MODEL: G7

H 83mm

I 146mm



MODEL: G8

H 73mm

I 180mm



MODEL: G9

H 83mm

I 75mm



MODEL: G10

H 100mm

I 110mm



MODEL: G11

H 115mm

I 218mm



MODEL: G12

H 73mm

I 115mm



MODEL: G13

H 43mm

I 155mm



MODEL: G14

H 35mm

I 125mm



MODEL: G15

H 38mm

I 155mm



MODEL: G16

H 93mm

I 165mm



MODEL: G17

H 38mm

I 92mm



MODEL: G18

H 43mm

I 128mm



MODEL: G19

H 63mm

I 95mm



MODEL: G20

H 103mm

I 155mm



MODEL: G21

H 35mm

I 155mm



MODEL: G22

H 203mm

I 103mm



MODEL: G23

H 43mm

I 128mm



MODEL: G24
 H 43mm
 I 128mm



MODEL: G25
 H 48mm
 I 145mm



MODEL: G26
 H 78mm
 I 130mm



MODEL: G27
 H 103mm
 I 125mm



MODEL: G28
 H 53mm
 I 155mm



MODEL: G29
 H 33mm
 I 50mm



MODEL: G30
 H 37mm
 I 90mm



MODEL: G31
 H 48mm
 I 135mm



MODEL: G32
 H 83mm
 I 145mm



MODEL: G33
 H 83mm
 I 145mm



MODEL: G34
 H 88mm
 I 145mm



MODEL: G35
 H 73mm
 I 145mm





MODEL: G36

H 73mm

I 145mm



MODEL: G37

H 38mm

I 85mm



MODEL: G38

H 43mm

I 145mm



MODEL: G39

H 88mm

I 126mm



MODEL: G40

H 34mm

I 145mm



MODEL: G41

H 43mm

I 265mm



MODEL: G42

H 103mm

I 195mm



MODEL: G43

H 73mm

I 205mm



MODEL: G44

H 93mm

I 165mm



MODEL: G45

H 103mm

I 275mm



MODEL: G46

H 190mm

I 160mm



MODEL: G47

H 100mm

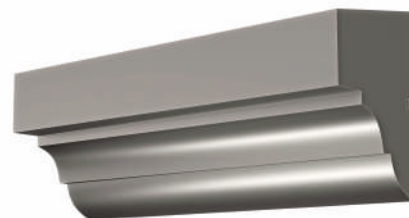
I 165mm



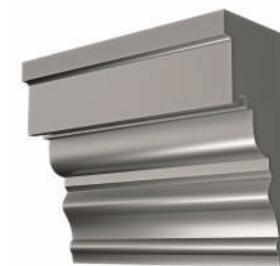
MODEL: G48
 H 140mm
 I 222mm



MODEL: G49
 H 230mm
 I 80mm



MODEL: G50
 H 165mm
 I 120mm



MODEL: G51
 H 150mm
 I 315mm



MODEL: G52
 H 133mm
 I 215mm



MODEL: G53
 H 103mm
 I 215mm



MODEL: G54
 H 93mm
 I 103mm



MODEL: G55
 H 51mm
 I 90mm



MODEL: G56
 H 55mm
 I 146mm



MODEL: G57
 H 51mm
 I 83mm



MODEL: G58
 H 181mm
 I 326mm



MODEL: G59
 H 75mm
 I 86mm



MODEL: G60

H 64_{mm}

I 215_{mm}



MODEL: G61

H 105_{mm}

I 150_{mm}



MODEL: G62

H 103_{mm}

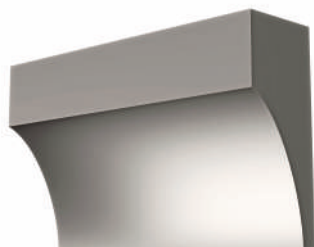
I 195_{mm}



MODEL: G63

H 115_{mm}

I 250_{mm}



MODEL: G64

H 140_{mm}

I 300_{mm}



MODEL: G65

H 133_{mm}

I 203_{mm}



MODEL: G66

H 44_{mm}

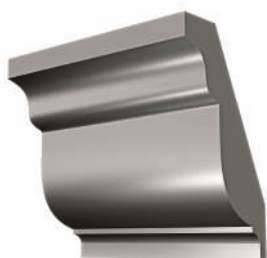
I 155_{mm}



MODEL: G67

H 163_{mm}

I 288_{mm}



MODEL: G68

H 205_{mm}

I 350_{mm}



MODEL: G69

H 433_{mm}

I 545_{mm}



MODEL: G70

H 150_{mm}

I 170_{mm}



MODEL: G71

H 123_{mm}

I 120_{mm}



MODEL: G72
H 87mm
I 145mm



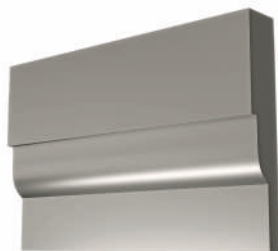
MODEL: G73
H 128mm
I 164mm



MODEL: G74
H 123mm
I 172mm



MODEL: G75
H 148mm
I 205mm



MODEL: G76
H 51mm
I 255mm



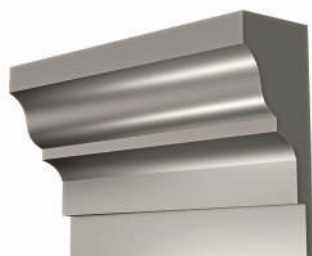
MODEL: G77
H 63mm
I 305mm



MODEL: G78
H 103mm
I 255mm



MODEL: G79
H 155mm
I 344mm



MODEL: G80
H 135mm
I 275mm



MODEL: G81
H 21mm
I 170mm

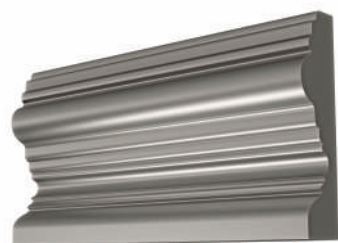


MODEL: G82
H 115mm
I 218mm



MODEL: G83
H 225mm
I 265mm





MODEL: G84

H 58mm

I 205mm



MODEL: G85

H 148mm

I 235mm



MODEL: G86

H 290mm

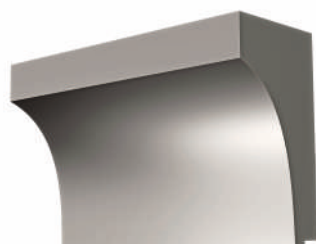
I 290mm



MODEL: G87

H 163mm

I 295mm



MODEL: G88

H 153mm

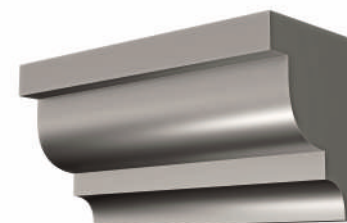
I 260mm



MODEL: G89

H 153mm

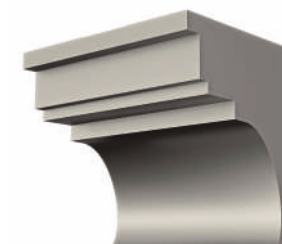
I 205mm



MODEL: G90

H 163mm

I 205mm



MODEL: G91

H 303mm

I 365mm



MODEL: G92

H 235mm

I 230mm



MODEL: G93

H 363mm

I 425mm



MODEL: G94

H 73mm

I 115mm



MODEL: G95

H 283mm

I 372mm



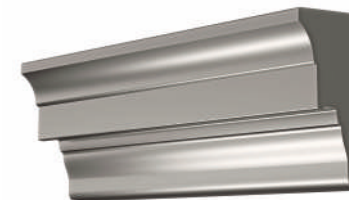
MODEL: G96
 H 147mm
 I 147mm



MODEL: G97
 H 113mm
 I 150mm



MODEL: G98
 H 183mm
 I 280mm



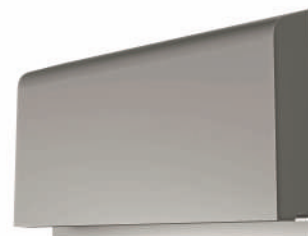
MODEL: G99
 H 103mm
 I 175mm



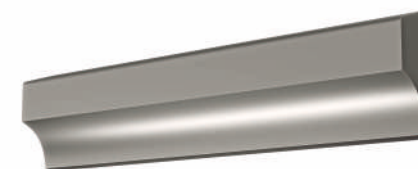
MODEL: G100
 H 73mm
 I 175mm



MODEL: G101
 H 123mm
 I 205mm



MODEL: G102
 H 78mm
 I 240mm



MODEL: G103
 H 38mm
 I 91mm



MODEL: G104
 H 203mm
 I 325mm



MODEL: G105
 H 128mm
 I 302mm

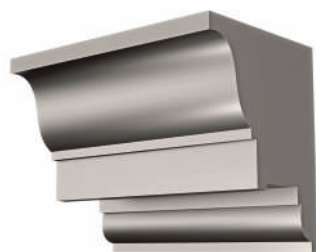


MODEL: G106
 H 190mm
 I 217mm



MODEL: G107
 H 43mm
 I 143mm





MODEL: G108

H 248mm

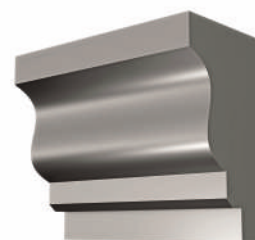
I 300mm



MODEL: G109

H 75mm

I 125mm



MODEL: G110

H 200mm

I 330mm



MODEL: G111

H 95mm

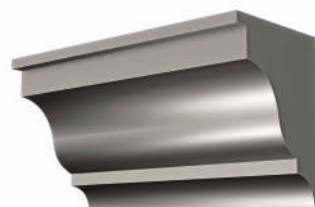
I 180mm



MODEL: G112

H 240mm

I 220mm



MODEL: G113

H 170mm

I 212mm

OPASKI

Windows casinos



MODEL: OP1

H 35mm

I 85mm



MODEL: OP2

H 38mm

I 155mm



MODEL: OP3

H 33mm

I 75mm



MODEL: OP4

H 33mm

I 155mm



MODEL: OP5

H 43mm

I 105mm



MODEL: OP6

H 38mm

I 115mm



MODEL: OP7

H 33mm

I 125mm



MODEL: OP8

H 33mm

I 50mm



MODEL: OP9

H 48mm

I 125mm



MODEL: OP10

H 43mm

I 135mm



MODEL: OP11

H 43mm

I 125mm



MODEL: OP12

H 63mm

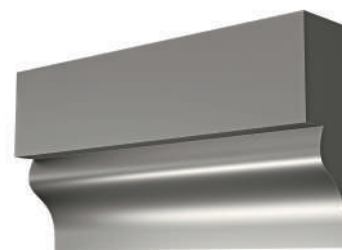
I 105mm



MODEL: OP13

H 18mm

I 40mm



MODEL: OP14

H 78mm

I 205mm



MODEL: OP15

H 33mm

I 105mm



MODEL: OP16

H 33mm

I 60mm



MODEL: OP17

H 58mm

I 80mm



MODEL: OP18

H 38mm

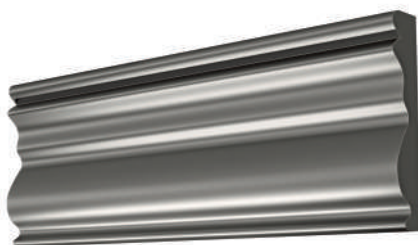
I 85mm



MODEL: OP19

H 53mm

I 165mm



MODEL: OP20

H 33mm

I 145mm



MODEL: OP21

H 28mm

I 120mm



MODEL: OP22

H 53mm

I 125mm



MODEL: OP23

H 43mm

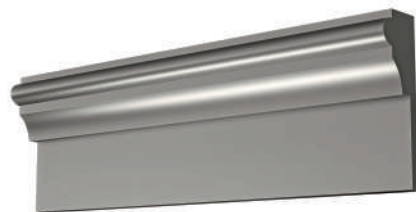
I 125mm



MODEL: OP24

H 33mm

I 50mm



MODEL: OP25

H 43mm

I 125mm



MODEL: OP26

H 30mm

I 40mm



MODEL: OP27

H 33mm

I 50mm



MODEL: OP28

H 55mm

I 135mm



MODEL: OP29

H 45mm

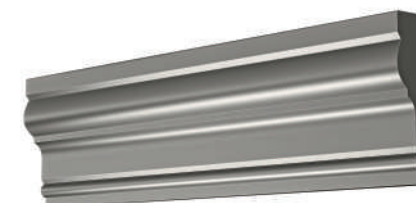
I 125mm



MODEL: OP30

H 51mm

I 156mm



MODEL: OP31

H 40mm

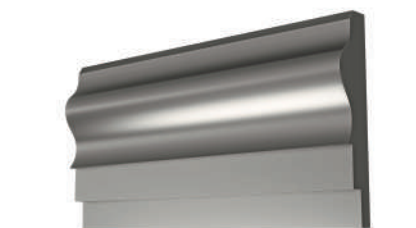
I 120mm



MODEL: OP32

H 60mm

I 125mm



MODEL: OP33

H 60mm

I 205mm



MODEL: OP34

H 45mm

I 126mm



MODEL: OP35

H 23mm

I 60mm

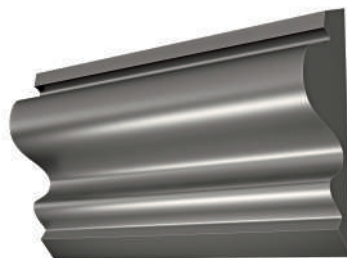




MODEL: OP36

H 30mm

I 40mm



MODEL: OP37

H 73mm

I 225mm



MODEL: OP38

H 43mm

I 72mm



MODEL: OP39

H 33mm

I 125mm



MODEL: OP40

H 33mm

I 110mm



MODEL: OP41

H 30mm

I 105mm



MODEL: OP42

H 50mm

I 80mm



MODEL: OP43

H 40mm

I 130mm



MODEL: OP44

H 60mm

I 130mm



MODEL: OP45

H 35mm

I 100mm



MODEL: OP46

H 40mm

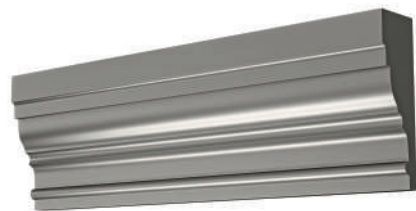
I 150mm



MODEL: OP47

H 40mm

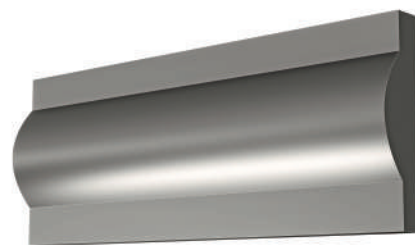
I 125mm



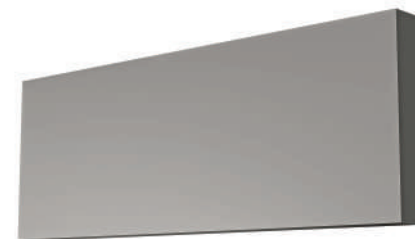
MODEL: OP48
 H 43mm
 I 125mm



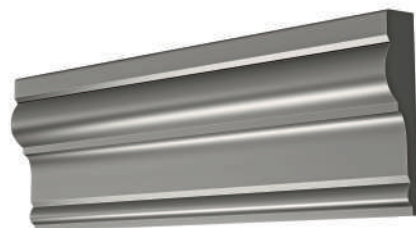
MODEL: OP50
 H 33mm
 I 102mm



MODEL: OP51
 H 48mm
 I 155mm



MODEL: OP52
 H 35mm
 I 145mm



MODEL: OP53
 H 40mm
 I 110mm



MODEL: OP54
 H 45mm
 I 152mm



MODEL: OP55
 H 48mm
 I 105mm



MODEL: OP56
 H 40mm
 I 125mm



MODEL: OP57
 H 74mm
 I 290mm



MODEL: OP58
 H 30mm
 I 95mm

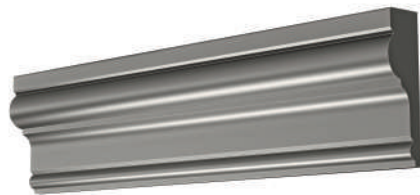


MODEL: OP59
 H 50mm
 I 170mm



MODEL: OP60
 H 25mm
 I 85mm





MODEL: OP61

H 40mm

I 143mm



MODEL: OP62

H 40mm

I 125mm



MODEL: OP63

H 25mm

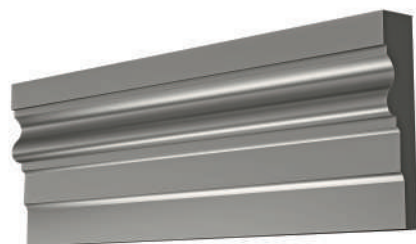
I 110mm



MODEL: OP64

H 35mm

I 125mm



MODEL: OP65

H 40mm

I 150mm



MODEL: OP66

H 33mm

I 130mm



MODEL: OP67

H 25mm

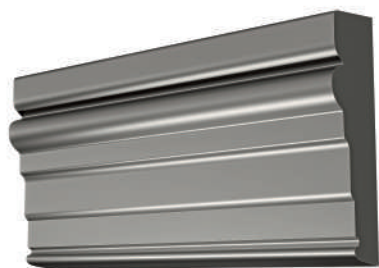
I 155mm



MODEL: OP68

H 33mm

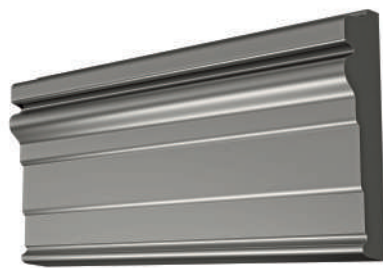
I 160mm



MODEL: OP69

H 65mm

I 205mm



MODEL: OP70

H 55mm

I 195mm



MODEL: OP71

H 40mm

I 130mm



MODEL: OP72

H 30mm

I 45mm



MODEL: OP73
H 60mm
I 170mm



MODEL: OP74
H 41mm
I 193mm



MODEL: OP75
H 80mm
I 338mm



MODEL: OP76
H 48mm
I 125mm



MODEL: OP77
H 40mm
I 140mm



MODEL: OP78
H 60mm
I 200mm



MODEL: OP79
H 60mm
I 250mm



MODEL: OP80
H 42mm
I 150mm



PARAPETY

Window sills



MODEL: PA1

H 38mm

I 125mm



MODEL: PA2

H 38mm

I 85mm



MODEL: PA3

H 58mm

I 125mm



MODEL: PA4

H 53mm

I 85mm



MODEL: PA5

H 68mm

I 128mm



MODEL: PA6

H 83mm

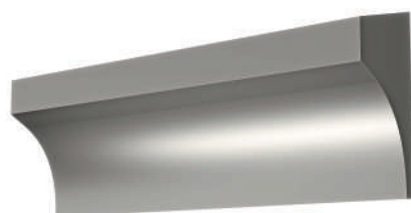
I 90mm



MODEL: PA7

H 93mm

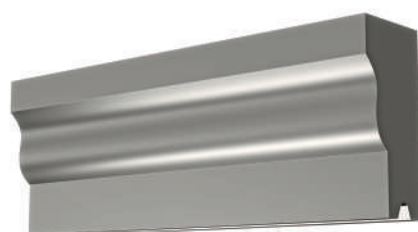
I 155mm



MODEL: PA8

H 92mm

I 146mm



MODEL: PA9

H 73mm

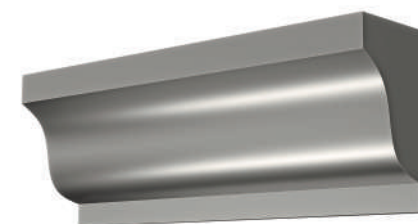
I 145mm



MODEL: PA10

H 83mm

I 145mm



MODEL: PA11

H 93mm

I 145mm



MODEL: PA12
 H 103mm
 I 205mm



MODEL: PA13
 H 83mm
 I 155mm



MODEL: PA14
 H 93mm
 I 155mm



MODEL: PA15
 H 60mm
 I 100mm



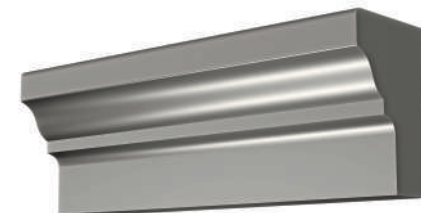
MODEL: PA16
 H 63mm
 I 145mm



MODEL: PA17
 H 60mm
 I 70mm



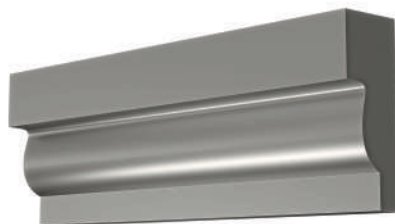
MODEL: PA18
 H 103mm
 I 130mm



MODEL: PA19
 H 100mm
 I 140mm



MODEL: PA20
 H 80mm
 I 112mm



MODEL: PA21
 H 73mm
 I 155mm



MODEL: PA22
 H 73mm
 I 118mm



MODEL: PA23
 H 40mm
 I 125mm





MODEL: PA24
H 113mm
I 145mm



MODEL: PA25
H 43mm
I 155mm



MODEL: PA26
H 103mm
I 170mm



MODEL: PA27
H 83mm
I 175mm



MODEL: PA28
H 103mm
I 215mm



MODEL: PA29
H 70mm
I 140mm



MODEL: PA30
H 75mm
I 155mm



MODEL: PA31
H 80mm
I 185mm



MODEL: PA32
H 108mm
I 180mm



MODEL: PA33
H 108mm
I 185mm



MODEL: PA34
H 60mm
I 140mm



MODEL: PA35
H 48mm
I 130mm



MODEL: PA36
H 80mm
I 135mm

GŁOWICE I PODSTAWY KOLUMN

Column capitals and bases



MODEL: Głowica 1

H 380mm

I 220mm

Ø 250mm



MODEL: Głowica 2

H 450mm

I 300mm

Ø 250mm



MODEL: Głowica 3

H 390mm

I 170mm

Ø 250mm



MODEL: Głowica 4

H 350mm

I 100mm

Ø 250mm



MODEL: Głowica 5

H 450mm

I 300mm

Ø 250mm



MODEL: Głowica 6

H 390mm

I 236mm

Ø 250mm



MODEL: Podstawa 1

H 380mm

I 180mm

Ø 250mm



MODEL: Podstawa 2

H 370mm

I 90mm

Ø 250mm



MODEL: Podstawa 3

H 390mm

I 160mm

Ø 250mm



MODEL: Podstawa 4

H 410mm

I 220mm

Ø 250mm

BONIE

Rustications



MODEL: B1

H 25mm

I 250mm



MODEL: B2

H 35mm

I 250mm



MODEL: B3

H 35mm

I 290mm



MODEL: B4

H 38mm

I 325mm



MODEL: B5

H 40mm

I 300mm



MODEL: B6

H 40mm

I 400mm



MODEL: B7

H 38mm

I 350mm



MODEL: B8

H 45mm

I 305mm

PILASTRY

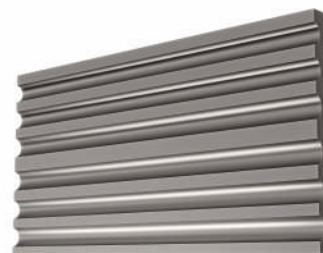
Pilasters



MODEL: PI1

H 25mm

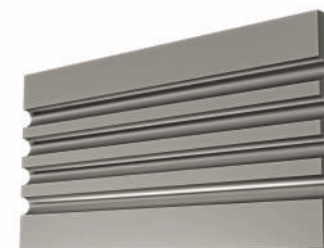
I 125mm



MODEL: PI2

H 25mm

I 205mm



MODEL: PI3

H 27mm

I 200mm



MODEL: PI4

H 40mm

I 303mm



MODEL: PI5

H 55mm

I 95mm



MODEL: PI6

H 65mm

I 130mm

KOŁA I ŁUKI

Circle & Arches



MODEL: Kolo

Rozmiar na zamówienie



MODEL: Łuk

Rozmiar na zamówienie

ZWORNIKI

Keystones



MODEL: Zwornik 1

H 200mm

I 250mm



MODEL: Zwornik 2

H 160mm

I 200mm



MODEL: Zwornik 3

H 200mm

I 250mm



MODEL: Zwornik 4

H 200mm

I 250mm



MODEL: Zwornik 5

H 160mm

I 200mm

ELEMENTY 3D

Elements 3D



Posiadamy w sprzedaży różne wzory elementów 3d, produkowanych pod zamówienie.

Instrukcja montażu profili fasadowych ADAMS

Przed montażem należy dokładnie zapoznać się z instrukcją.

Profile fasadowe są elementami służącymi do efektywnego wykończenia elewacji, otworów okiennych i drzwiowych. Oferowane przez nas wyroby wykonywane są ze styropianu o stopniu twardości EPS 200, zbrojone siatką z włókna szklanego, pokryte zaprawą klejową odporną na zewnętrzne czynniki atmosferyczne. Struktura profili ułatwia precyzyjną obróbkę i dopasowanie podczas montażu przy użyciu prostych narzędzi. Profile fasadowe stosowane mogą być wyłącznie w charakterze dekoracyjnym, nie mogą przenosić żadnych obciążeń konstrukcyjnych. Profile do chwili montażu powinny być przechowywane w pomieszczeniach suchych, na równym podłożu, w miejscach nienasłonecznionych. Montaż najlepiej wykonywać w temperaturze 5-30°C. Standardowa długość profili wynosi 1,20 m lub 2 m..

Montaż profili elewacyjnych

1. Listwy elewacyjne przykleja się do przygotowanej powierzchni (wyrównanej, oczyszczonej) na klej wysokoplastyczny do przyklejania styropianu np. Caparol 190.

- Klej rozkładamy równomiernie na płaszczyźnie przylegania pacą zębatą w systemie podobnym do klejenia glazury lub gresu.

- Przykładamy profil do ściany i delikatnie dociskając przesuwamy profil w płaszczyźnie pionowej do rozłożenia kleju na całym obszarze klejenia oraz aby dopasować linię przyklejanych elementów.

- Zabezpieczamy profil przed przesuwaniem się na wilgotnym kleju przez przybicie gwoździami do podłoża w miejscu łatwo dostępnym do zaszpachlowania (po związaniu kleju gwoździe usuwamy, a ubytki po nich uzupełniamy klejem szpachlowym).

UWAGA

PROFILE O DUŻYCH GABARYTACH DODATKOWO ZABEZPIECZAMY STAŁYM DYBLOWANIEM ZA POMOCĄ KOŁKÓW SZYBKIEGO MONTAŻU LUB DO MOCOWANIA STYROPIANU.

2. Zewnętrzne krawędzie profili (styki 2 łączonych ze sobą profili) podczas mocowania pozostają nie sklejone ok. 12 godzin i znajdują się w odstępie od siebie 4-5mm. Po upływie 12 godzin wypełniamy pozostawioną szczelinę klejem poliuretanowym (w pianie) do przyklejania styropianu np. Tytan EOS.

Po utwardzeniu się wypełnienia, obcinamy nadmiar piany, pozostawiając zewnętrzną warstwę do szpachlowania.

3. Szpachlujemy pozostawioną szczelinę elastyczną masą wypełniającą np. Caparol Capalith Feinspachtel lub Caparol 134CT Modellier.

4. Łączenia profili szlifowane są papierem ściernym o grubości ziarna 40-60, aż do uzyskania monolitycznej powierzchni. Tak przygotowane profile na ścianie są gotowe do nanoszenia warstwy nawierzchniowej – gruntu, farby lub dowolnego tynku.

UWAGA

PROFILE W DŁUGOŚCI I KĄCIE PRZYCINAMY PIŁĄ MECHANICZNĄ TARCZOWĄ Z ZASTOSOWANIEM TARCZY DO KAMIENIA LUB RĘCZNĄ PIŁĄ DO BETONU.



Malowanie profili

1. Warstwa nawierzchniowa profili jest przystosowana bezpośrednio do malowania. Przed malowaniem konieczne jest zagruntowanie listew gruntem wymagany przez producenta farby nawierzchniowej (wyjątek farby z wkomponowanym środkiem gruntującym).

2. Profile należy malować wyłącznie farbami fasadowymi, odpornymi na warunki atmosferyczne o bardzo wysokim stopniu elastyczności. Sugerowane farby to:

- Caparol 518 DISCBOCRET Flex-finish (wysokiej jakości elastyczna farba, pokrywająca rysy i pęknięcia, chroniąca przed promieniowaniem UV),
- Caparol Permasilan (elastyczna silikonowa farba fasadowa)

Niniejsza instrukcja jest jedynie poradnikiem, który ma pomóc przy montażu i obróbce profili.

Producent nie będzie ponosić odpowiedzialności oraz uwzględniać ewentualnych reklamacji za skutki wynikające z nieumiejętnego montażu i wykończenia profili fasadowych.



ADAMS façade profiles installation manual

Before installation, carefully read the instruction manual.

Façade profiles are elements used to provide an attractive finishing for façades, as well as window and door openings. Our products are made of polystyrene of EPS 200 hardness degree, reinforced with a glass fibre mesh, covered with a joint mortar resistant to external weather conditions. The structure of the profiles facilitates precise processing and fitting during installation using simple tools. Façade profiles may be used for decoration purposes only—they may not carry any structural loads.

Until installation, profiles must be stored in a dry room, on a flat surface, in places protected against sunlight. Recommended installation temperature is 5–30°C Standard lengths of profiles are 1.20 m or 2 m.

Installation of façade profiles

1. Façade strips are glued to a prepared surfaces (levelled, cleaned) using highly flexible adhesive for polystyrene, e.g., Caparol 190.

-Adhesive must be distributed evenly on the adhesion surface using a notched trowel in a system similar to systems used to glue glaze or gres tiles.

-Apply the profile to the wall and move the profile in a vertical plane by gently pressing it to distribute the adhesive on the entire area of adhesion and to adapt the line of the glued elements.

-Secure the profile against sliding on a wet adhesive by nailing it to the surface in a place easily accessible for skimming (after the adhesive binds, remove the nails and fill the cavities with spackle adhesive).

NOTE

PROFILES OF LARGE OVERALL DIMENSIONS MUST BE ADDITIONALLY SECURED BY FIXED DOWELLING USING DOWELS FOR QUICK INSTALLATION OR FOR FIXING OF POLYSTYRENE

2. The external edges of the profiles (joints of 2 connected profiles) during installation remain unglued for approx. 12 hours with 4–5 mm gaps between them. After 12 hours, fill the gap with polyurethane adhesive (in a foam) used to glue polystyrene, e.g., Tytan EOS . After the fill hardens, cut the excessive foam, leaving the external layer for skimming.

3. Skim the gap using flexible filling mass, e.g., Caparol Capalith Feinspachtel or Caparol 134CT Modellier.

4. Joints between the profiles must be ground using sandpaper of 40–60 grit until the surface becomes monolithic. The profiles prepared this way on a wall are ready for application of a surface layer—a primer, paint or any plaster.

NOTE

CUT THE PROFILES TO LENGTH AND AT AN ANGLE USING A MECHANICAL CIRCULAR SAW FOR STONE OR A MANUAL SAW FOR CONCRETE.



Painting of profiles

1.The surface layers of the profiles are fit for direct coating. Before coating, it is necessary to prime the strips using a primer required by the manufacturer of the topcoat paint (except for paints combined with a priming agent).

2.The profiles must be coated using only façade paints resistant to weather conditions and of very high flexibility degree. Suggested paints:

- Caparol 518 DISCBOCRET Flex-finish (high quality flexible paint, covering scratches and cracks, protecting against UV),
- Caparol Permasilan (flexible silicone façade paint)

This instruction manual is only a guide providing an assistance during installation and processing of the profiles. The manufacturer will not be liable and will not accept any complaints for effects resulting from incompetent installation and finishing of the façade profiles.





ADAMS
Spytkowo 54a
11-500 Giżycko
Poland

+48 87 428 9983
biuro@adams.net.pl



www.profilefasadowe.pl